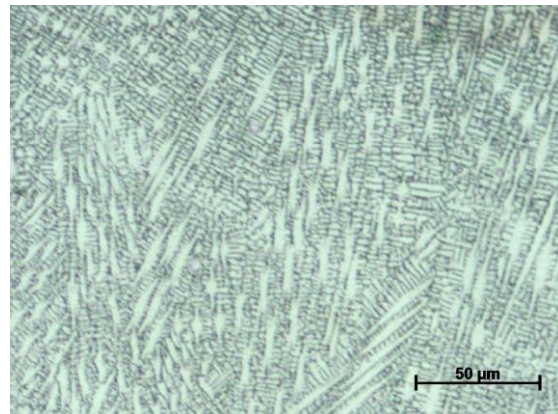
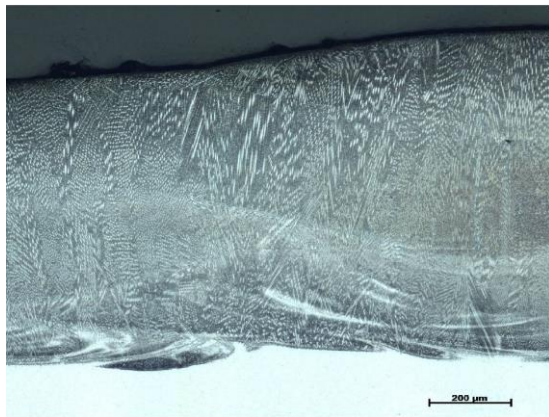


» LASER CLADDING

» CoCrMo | Code: LPD 509.0

» MIKROSTRUKTUR



» ZUSAMMENSETZUNG

CoCrMo Legierung

» PHYSIKALISCHE WERTE

Schichtdicke	0,5 – 3,0 mm
Mikrohärte	390 - 450 HV 0,1
Makrohärte	36 - 38 HRC
Porosität	unwesentliche / keine Poren

» GENERELLE EIGENSCHAFTEN

Kobalt basierende Legierung, bestehend aus sphärischen Wolframkarbiden, die in einer CoCrMo-Matrix eingebunden sind. Diese Beschichtung besitzt eine ausgezeichnete Kavitations-, Reibungs- und Korrosionsbeständigkeit. Aufgrund seines niedrigen Reibungskoeffizienten verfügt sie über eine gute Verschleißfestigkeit bei metallischen Führungen. Gute Zähigkeit und Thermoschockbeständigkeit. Maximale Arbeitstemperatur bis 700 °C. Es lassen sich Innendurchmessern über 60 mm beschichten.

» ANWENDUNGSBEREICHE

Kavitations-, abrasiv- und korrosionsbeanspruchte Bauteile: Ventilkugeln, Ventilsitze, Ventilkappen und Ventilschäfte, Kolbenringe, Pumpen- und Turbinenkomponenten, Verdichterschaufeln