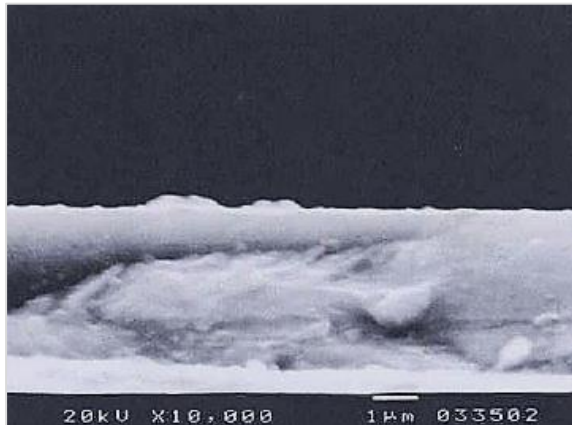


## » PVD-Beschichtung MoldLub®

### » MIKROSTRUKTUR



### » PHYSIKALISCHE WERTE

Schichtdicke	2 - 5 µm	Pr EN 1071-2
Mikrohärte	2000 HV 0,05	ASTM E 384-99
Reibungskoeffizient (DIN 100 Cr6)	0,2	ASTM G 99-95
Hafffestigkeit	20 - 25 N	Pr EN 1071-3
Elastizitätsmodul	231 kN/mm <sup>2</sup>	
Max. Anwendungstemperatur	900° C	
Farbe	metallisch grau	

### » GENERELLE EIGENSCHAFTEN

Sehr hohe Verschleißfestigkeit · hohe Härte und ein kleiner Reibungskoeffizient · gute Oxidationsbeständigkeit bei sehr hohen Temperaturen · gute Zähigkeit