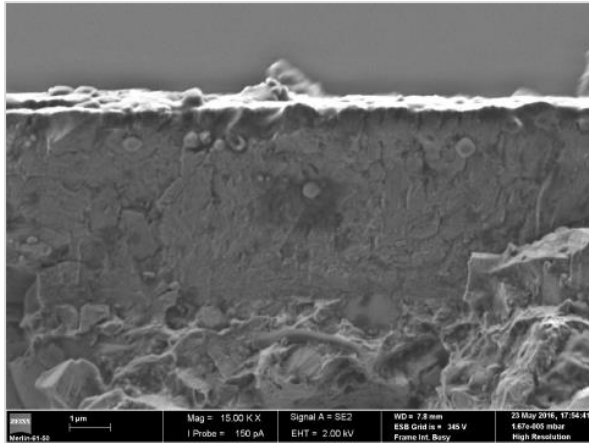


» PVD-Beschichtung HardCut®

» MIKROSTRUKTUR



» PHYSIKALISCHE WERTE

Schichtdicke	2 - 5 µm	Pr EN 1071-2
Mikrohärte	4000 HV 0,05	ASTM E 384-99
Reibungskoeffizient (DIN 100 Cr6)	0,2	ASTM G 99-95
Haftfestigkeit	-	Pr EN 1071-3
Elastizitätsmodul	350 kN/mm ²	
Max. Anwendungstemperatur	900° C	
Farbe	schwarz	

» GENERELLE EIGENSCHAFTEN

Gute Stabilität

» ANWENDUNGSBEREICHE

Allgemeine Verschleißanwendungen